



DREHER
PRÄZISIONSDREHTEILE GMBH

Fallstudie Nr.3

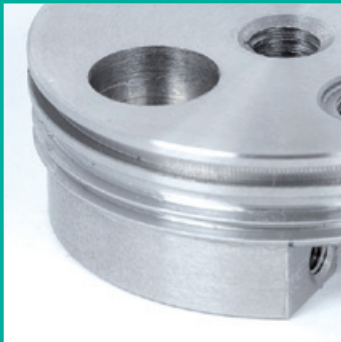
THE ELEXIR OF LIFE

Präzisionsdrehteile. Schwierige. Unmögliche. Alle.

www.dreher-cnc.de

THE ELEXIR OF LIFE

Fallstudie Nr.3



Ohne Wasser kein Leben. Es ist die auf der Erde am häufigsten vorkommende chemische Verbindung und das wichtigste Lebensmittel. Ohne Wasser kann ein Mensch nur wenige Tage überleben, und ein Leck in einer Trinkwasserleitung kann, je nach Region auf dieser Welt, lebensbedrohlich sein.

Dieses Dreher CNC-Drehteil ist Teil eines Leckage-Suchgeräts bei Trinkwasserleitungen, und es freut uns sehr, dass wir damit die Welt ein klein wenig besser machen können.

Material und Herausforderung

- Filigrane Gesamtkontur durch komplexe Zerspanarbeit
- Korrosionsbeständiges Ausgangsmaterial (1.4571)
- Hohe Anforderungen an Maschinenfähigkeit, Form- und Lagetoleranzen
- Erhöhte Sauberkeitsanforderungen

Die Dreher GmbH ist Ihr Ansprechpartner, wenn es um die Herstellung und Konstruktion von schwierigen und unmöglichen Drehteilen geht. Drehteile, welche durch das Standardraster anderer Anbieter fallen: schwer zerspanbare Materialien wie extreme Geometrien.

Dazu betreibt die Dreher GmbH einen hochmodernen Maschinenpark namhafter deutscher Hersteller, welcher von qualifizierten und motivierten Mitarbeitern bedient wird.

**Dreher CNC Präzisionsdrehteile
Schwierige. Unmögliche. Alle.**

